

展示室調査隊！



わたしは普通のカニ。めずらしくないカニ。
わたしたちは、ずっとここにいる。そして、これからもずっとここにいる。
博物館の人の力で、一番わたらしい姿のまま
10年、20年、100年と永遠に生き続ける。わたしたちの仲間を代表して。
今は普通のめずらしくないカニ。それでいい。それがずっと続いてほしい。
それがわたしたちの願い。
わたしたちの使命は、みなさんにわたしたちの仲間を紹介すること。
ぜひ、展示室で標本やはく製、ジオラマなどを見ながら、
わたしたちの姿や声を、想像したり、感じたりしてくれたらうれしいです。

学年 組 名前

執筆 橋本 英正（いすみ市立夷隅小学校：平成29年度千葉県長期研修生）

監修 千葉県立中央博物館 分館 海の博物館（令和元年改訂）

『房総の海』

海は広いな大きいなー！

だけじゃない！



模型で千葉県のまわりを見たら、次の場所を予想して指さしてみよう！

- ①浅いところ
- ②ふかいところ
- ③波の強さが弱そうなところ
- ④波の強さが強そうなところ
- ⑤海岸線が複雑なところ
- ⑥海岸性が複雑ではないところ
- ⑦暖流（あたたかい海の流れ）と寒流（冷たい海の流れ）の名前を書きましょう。

暖流＝(黒)潮 寒流＝(親)潮

房総の海は、波が強い・弱い、海の深さが浅い・深い、暖流とせもつ、多様な環境から成り立っている。そして、このような種類の生きものたちが育まれている。

→ 展示室見学

<小ネタ>「どうして『黒』の反対が『親』なの？」

・「親潮」は低温で溶存酸素量が多く、栄養塩やプランクトンが豊富なため、多くの魚類や藻類を育む「親」にあたる。「黒潮」はプランクトンが少なく透明度が高いため青や紺色をしていることに由来。(気象庁HPより、諸説あり)

!

「房総の生きもの」



① 展示をみてひとこと！（例 房総半島の海にはいろんな生き

② 下にいる生きものたちの名前は？



イセエビ



マダイ



キンメダイ



シャコ



マンボウ



イシダイ

おいしそうな カニ！？



③ エゾイバラガニ



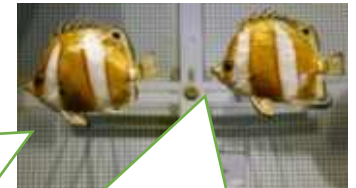
④ イガグリガニ

⑤ **じつは**、ぼくたちはカニのなかまではありません。**ヤ****ド****カ****リ**の仲間なのです！
えー!? 答えは展示室の別の場所にあるよ！



わたしたちは、カニよ！
ヒントは、（足）の数！
分かったかな？
ほかのカニでもチェック
してみてね！

⑥ ぼくたちを見つけたら、□に○をつけよう！



⑦ ぼくたちに似た形をしていて、カラフル！そして遠く南の海からやってきた魚たちが「館山の海」の展示コーナーにいるよ！

さがしてみよう！

「勝浦の(①カジメ)海中林」



② 展示を見てひとこと！（例・ホントだ！海の中に林がある！）

③ 実際の海では、カジメはどう動いているのかな？

友だち同士、体で表現してみよう♪（合格？ 不合格？）

カジメのカジロー！



④ ぼくを見つけて！

※本物には「目」と「口」はついてません！

ぼくの →
兄弟だよ！



⑤ ぼくたちを見つけけたら口に○を書きましょう！

- ウツボ
- サラサエビ
- アオウミウシ
- イソバナ

⑥ ヤドカリのなかまを見つけて○を付けよう。目標は10匹！



「館山の海底」 生きものがたくさんいる(① 8)月の様子をあらわしているよ!

② 館山の海底をみてひとこと!
(例・勝浦の海よりカラフル〜!)

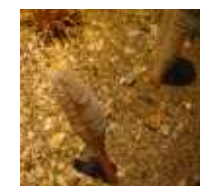
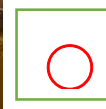
展示されている
生きものの種類なんと

120種類!



③ はるか南の海で生まれた生きものの子どもが
(黒潮)に乗って、やってくるよ!

④ 下の写真の生きものが見つかったら口に○をつけましょう。



⑤ 生きものを一つ選び、スケッチしてみよう!

スケッチ



たくさん調べてみてね!
モニターで動いている姿
が見られるよ!(^_^)



⑥ クマノミは何と共生する
ことで身を守りますか?

イ ソギンチャク

「夷隅川の河口干潟(かこうひがた)」



② 4種類のカニの名前を書こう！【ビデオとフリント】



③ ②から一種類のカニを選んで、見た目の特徴を言ってみよう！【友達と話し合う】

見つけた！ 今、**食****事**中！

④ カニになってひとこと書こう！

【想像する】

モグモグ パクパク

例・エサと砂と一緒に食べると口
の中がジャリジャリするなー。



① 干潟(ひがた)はどうやって現れるのでしょうか？

【友達と話し合う】

海の水が、例・時間によって満ちたり引いたりするから

⑤ カニたちは、どんなエサを食べているように見えますか？

【ビデオ】

例・泥や砂の中に混じっている小さな生きものを食べているのかな。

「潮間帯(ちょうかんたい)」～海博前の海の生きものたち



＜小ネタ＞「違いは見た目だけかな？」
ホンヤドカリは北海道から九州までの磯で見られる種ですが、イソヨコバサミは南方系のヤドカリで千葉県が北限とされています。両種が観察できるのは素晴らしいことですね。

④ ホンヤドカリとイソヨコバサミのはさみを描いてみよう。



ホンヤドカリ




イソヨコバサミ

⑤ ちがいを説明してみよう！

→例・ハサミの大きさ(ホンヤドカリ=左右異なる, イソヨコバサミ=同じ)

足先の色(ホンヤドカリ=白, イソヨコバサミ=黄色) など



- ① ぼくをみつけたら口に○をつけよう。 
- ② ぼくの名前を、5回言ってみよう。
- ③ ぼくの名前を、目を閉じてゆっくり1回だけ言ってみよう。



なまえのなかに「まんじゅう」とあるけど、ぼくにはどくがあるから、食べちゃダメだよ！



あれあれ?!
なまえの中に別の生きものがかくれてる!

⑥ ベつの生き物、み〜つけた!
例 **オオヘビガイ**
ケムシヒガラガイ, ツタ/ハガイ, マツバガイ, ウ/アシガイ, カラマツガイ, カモガイ, コガモガイ, キク/ハナガイ, サンショウガイ, サメダカラガイ, マツムシガイ, ムラサキインコガイ, ケイトウガイ, カメガイ など

「ウニの殻の標本箱」



ウニの殻の世界へようこそ！



まずはじっくり見て友達と会話してみよう！

① 本物を見てひとこと！（例・ウニなのにトゲがない！）

② 下の条件に当てはまるウニを1つ書きましょう！

赤い殻(から)のウニ（例・ヤマトベンテンウニ）

緑色の殻(から)のウニ（例・キムラサキウニ, パフウニ, ケツヨウウニ）

おもしろい名前のウニ（例・パフウニ, ラッパウニ, スカカパソ 等）

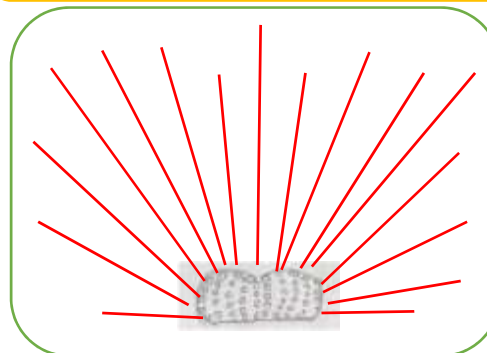
③ 右の写真のウニの名前は

何ですか？

ガ ンガゼ



元気に生きているぼくの仲間が、展示室の水そうにいるよ。観察して、ぼくが海にいたころの姿に変身させてほしい！



★調査報告★
わかったことを報告しよう！

?

「海の生きもの標本箱」

① 本物を見てひとこと！(例・海藻はおしばにするとキレイだな～)



☆海藻(かいそう)は、色にちなんで

- 赤い 紅藻(こうそう)
- 緑色の 緑藻(りよくそう)
- 茶色の 褐藻(かっそう)



の、おおきく3つに分けられます。

② それぞれの海藻が3つのうちのどの種類か考えてみましょう。
そして、「ウスバアオノリ・緑藻！」のように声にだして、すべて言ってみましょう。

③ 貝殻を見て、すてきだなと思ったことを5つ考えて書いてみよう。

- 1 いろいろな(名前)
- 2 大きさ(大,中,小,極小 など)
- 3 表面の様子(ツツ, ギギ など)
- 4 形(どうしてこんな形に?)
- 5 色(赤,白,茶,灰色 など)

④ ぼくの・わたしのお気に入りの貝殻は

?

です！

こういうお友だちも？

「どれも良くて決められなかった！」

※みんなちがってみんないい！ですね。

ラスト！

これまでの学習で「本物に出会いたい！」という生きものを一つあげましょう！

?